



Teleskopstapler 2,50t / 5,85m

Teleskopstapler

Max. Tragkraft 2,50t

Max. Hubhöhe 5,85m

Technische Daten

Max. Tragkraft 2.500 kg

Max. Hubhöhe 5.85 m

Ausbrechkraft an der Schaufelkante 3.427 daN

Heben 8.0 s

Senken 5.4 s

Teleskop Ausfahren 5.6 s

Teleskop Einfahren 4.3 s

Ankippschwindigkeit 3.5 s

Auskippschwindigkeit 3.6 s

Bereifung 12-16.5 12PR SKS CL TUBELESS

Betriebsbremse Ölbad Lamellenbremse,
Bremskraftverstärkung

Parkbremse Automatische Parkbremse

Motor KUBOTA STAGE III B / FINAL TIER 4

Typ V3307-DI-T-E4B

Hubraum 4 Zylinder - 3331 cm³

Leistung 75 PS / 55.4 kW

Max. Drehmoment 265 Nm

Einspritzung direkt

Kühlsystem Wasser

Zugkraft unter Last 3550 daN

Fahrtrieb Hydrostat

Fahrtrichtungsschalter elektrohydraulisch

Vorwärts- und Rückwärtsgänge 2/2

Max. Fahrgeschwindigkeit 25 km/h

Lenkmodus Allradlenkung - 3 Lenkarten

Steuerung JSM® Joystick EN 150000 KONFORM

Pumpe Zahnradpumpe mit Verteilerventil 90 l/min - 235 bar

Kühlsystem 12 l

Motoröl 11.2 l

Hydrauliköl 115 l

Kraftstoff 63 l

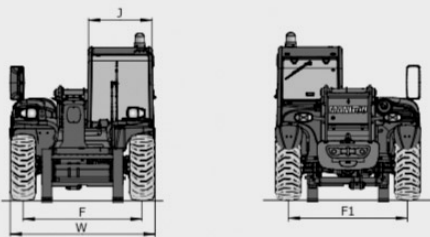
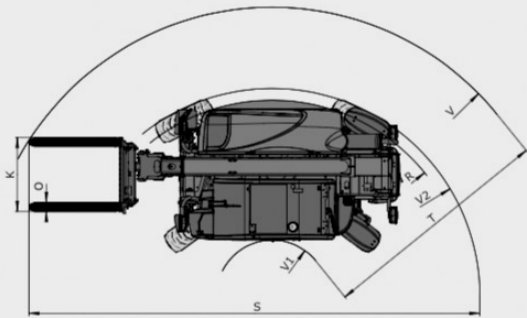
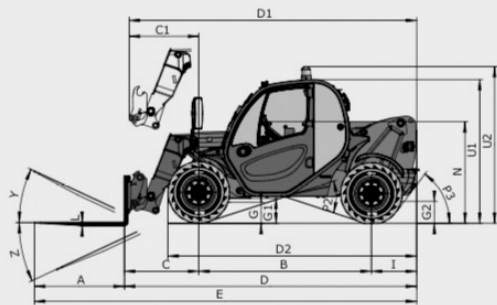
Eigengewicht 4.800 kg

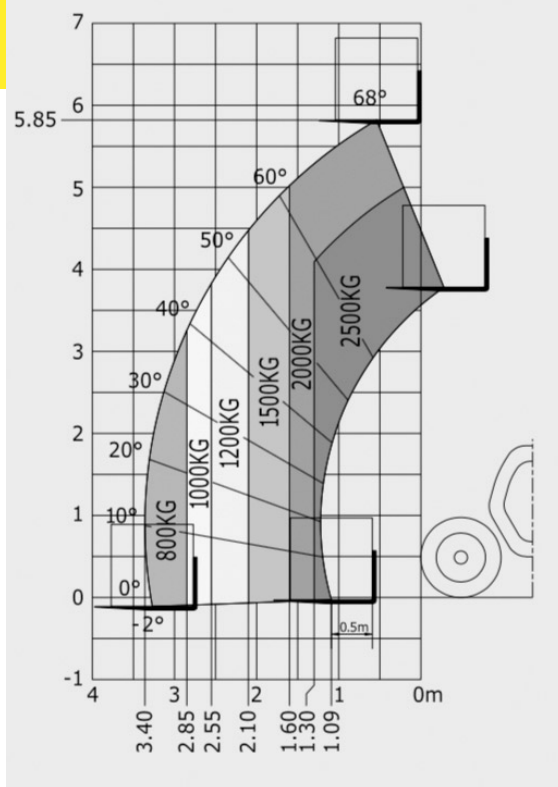
C. Mitte Vorderrad bis zum Gabelträger 0.99 m

B. Radstand 2.30 m

I. Mitte Hinterrad bis Rückseite 0.60 m

D. Gesamtlänge 3.90 m





G. Bodenfreiheit 0.33 m

J. Kabinenbreite 0.79 m

F. Spurbreit 1.49 m

W. Gesamtbreite 1.81 m

U1. Gesamthöhe 1.92 m

Gabelzinken Standard 1200 x 125 x 45 mm

Wenderadius 3.31 m

Innenschallpegel 76 dB

Außenschallpegel 104 dB

Vibrationswert an Händen/Armen <math>< 2.50 \text{ m/s}^2</math>