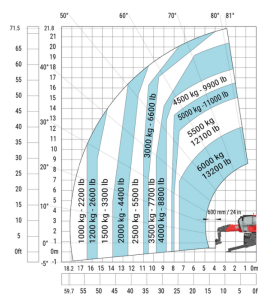
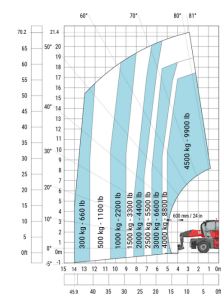


sonstige Daten		Maßstab
Länge des Rahmens	114	5,69 m
Radstand	1	3,05 m
Bodenfreiheit Maschine	m4	0,38 m
Gesamtwicht Vorne (Obenwagen bei 90°)	a7	2,97 m
Stützwinkel	a4	12°
Schüttwinkel	a5	110°
Gesamtlänge mit Stabilisator	l12	8,17 m
Hubhöhe (über Stütz)	h11	4,46 m
Gesamtbreite, Stabilisator ausgefahren	b1	2,50 m
Gesamthöhe	h17	3,10 m
Nennanzahl der Räder	n5	4/2/1
Bodenfreiheit unter dem Vorderfuß auf Stützen	m5	0,43 m



Teleskopmaststapler 6t / 22m

Maximale seitliche Reichweite 18,2 m

Max. Tragkraft 6 t

Max. Hubhöhe 21,8 m

Technische Daten

Max. Hubhöhe 21,8 m

Max. Tragkraft 6000kg

Max. Reichweite 18.20 m

l1 Gesamtlänge mit Gabeln 8.17 m

l2 Länge bis zur Vorderseite der Gabeln 6.97 m

b1 Gesamtbreite 2.50 m

h17 Gesamthöhe 3.10 m

b4 Gesamtbreite der Kabine 0.96 m

m4 Bodenfreiheit Maschine 0.38 m

y Radstand 3.05 m

a4 Kippwinkel 12°

a5 Schüttwinkel 110°

Drehung des Oberwagens 360°

l/e/s Gabeln Länge/Breite/Querschnitt 1200 mm x 100 mm x 60 mm

Reifenmodelle 445/65 R22,5

Gewicht 18.000 kg

Stützentyp Zweifach-Teleskop

Steuerung mit Stützen Stützenbefehle einzeln oder gleichzeitig

Hersteller Yanmar

Motornorm Stage V / Tier 4

Nennleistung Verbrennungsmotor / Leistung (kW) 156 Hp / 115 kW

Max. Drehmoment 602 Nm @ 1500 rpm

Anzahl der Zylinder - Tragfähigkeit der Zylinder 4 - 4567 cm³

Anzahl Batterien / Batterie / Batteriekapazität 2 x 12 V / 120 Ah

Kühlung Wasser

Getriebetyp Hydrostatic with Speedshift

Max. Fahrgeschwindigkeit 40 km/h

Parkbremse Automatische negative Parkbremse

Feststellbremse Ölbad Lamellenbremsen an den Vorder- und Hinterachsen

Pumpenart Verstellpumpe

Hydraulikfördermenge 185 l/min

Hydraulikdruck 350 bar

Hydrauliköl 260 l

Fassungsvermögen Kraftstoff 270 l

Abgasnachbehandlung für Diesel (AdBlue®) 24 l

Lenkräder (vorne / hinten) 2 / 2

Steuerungen 2 Joysticks