

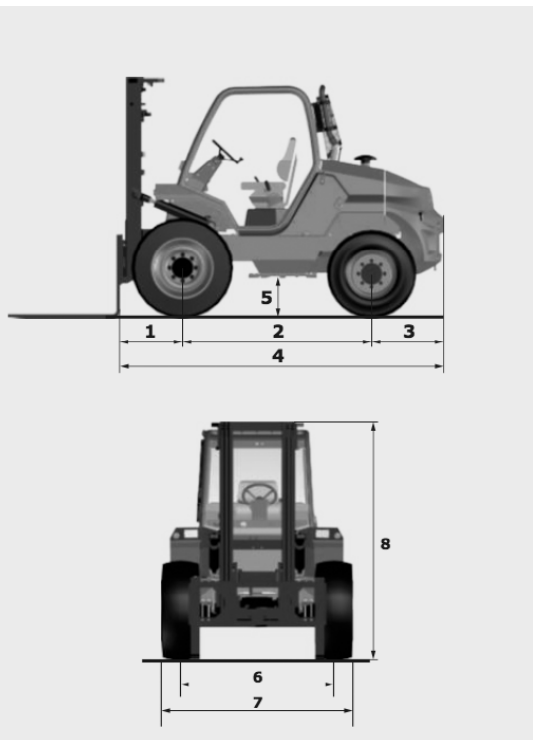
Geländestapler 5t M50-4

Geländestapler mit Seitenschieber

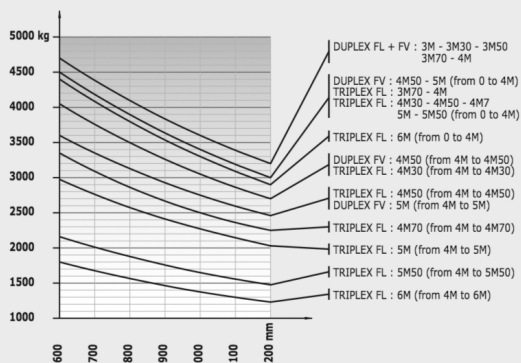
Max. Tragkraft 5 t

Max. Hubhöhe 5 m

Technische Daten



Mit Seitenschieber



Max. Hubhöhe 5m
 Max. Tragkraft 5000kg bei 600mm CDG
 Hubhöhe (standard mast) 3,70m
 Dauer ohne Hublast
 Heben 0,4m/s
 Senken 0,3m/s
 Bereifung Vorne 18-22.5 163A8 MPT-06 TL
 Bereifung Hinten 340/80 R18 XMCL 143A8
 Betriebsbremse Ölbad Lamellenbremse, Bremskraftverstärkung an Vorderachse
 Parkbremse Ölbad Lamellenbremse an Vorderachse
 Motor PERKINS - STAGE 3B
 Typ PERKINS 854F-E34T 54009.1.1
 Hubraum 3400cm³
 Leistung 75PS / 55,5kW
 Max. Drehmoment 318Nm bei 1400U/min
 Einspritzung Direkt
 Kühlsystem Wasser
 Zugkraft unter Last 10220daN
 Fahrantrieb Drehmomentwandler
 Getriebetyp Mechanik
 Fahrtrichtungsschalter Elektrohydraulisch
 Vorwärts- und Rückwärtsgänge 4/4
 Max. Fahrgeschwindigkeit 24km/h
 Differentialsperre an Vorderachse Nein
 Steuerung für 2/4-Radantrieb Ja
 Steuerung Proportional gesteuerte Hydraulikfunktionen
 Hydraulik Pumpe Zahnradpumpe 97l/min - 230bar
 Hydrauliköl Behälter 80l
 Kraftstoff Behälter 85l
 Eigengewicht (Mit standard mast und Gabel) 8.190kg
 Abmessungen
 1. Mitte Vorderrad bis zum Gabelträger 0,76m
 2. Radstand 2,12m
 3. Mitte Hinterrad bis Rückseite 0,86m
 4. Gesamtlänge 3,74m
 5. Bodenfreiheit 0,43m
 6. Spurbreit der Vorderachse 1,62m
 7. Gesamtbreite 2,08m
 8. Gesamthöhe 2,91m
 Gabelzinken Standard 1200 x 150 x 60 mm
 Wenderadius 4,57m
 Mastneigung (vor/zurück) 15°/15°
 Geräuschemissionen
 Innenschallpegel (LpA) 76dB
 Außenschallpegel (LwA) 104dB
 Vibrationswert an Händen/Armen < 2,5m/s²
 Vibrationswert an Körper des Fahrers 1,16m/s²