



## Opticrane

Max. Arbeitshöhe 19,5 m

Max. seitl. Reichweite 14,5 m

Max. Tragkraft 1.500 kg

- Optimaler Schwenkbereich und große Stabilität
- Die geringe Transportlänge ermöglicht den Einsatz auch auf engem Raum
- Aufbau innerhalb 30 Minuten

## Technische Daten

Arbeitshöhe 19,5m

Max. seitliche Reichweite 14,5m

Max. Tragfähigkeit 1.500kg

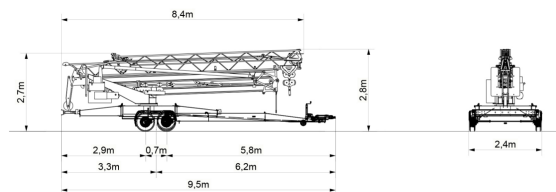
Transportlänge 8,4m

Transportbreite 2,4m

Transporthöhe 2,8m

Abstützbreite 4,1 m

Gesamtgewicht max. 3500kg



**OPTI**  
optimum crane

Schnelmontagekran  
Grue à montage rapide  
Schnellmontierkran  
Self erecting crane

